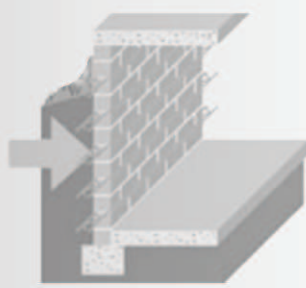
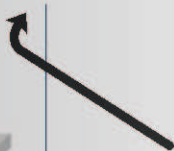
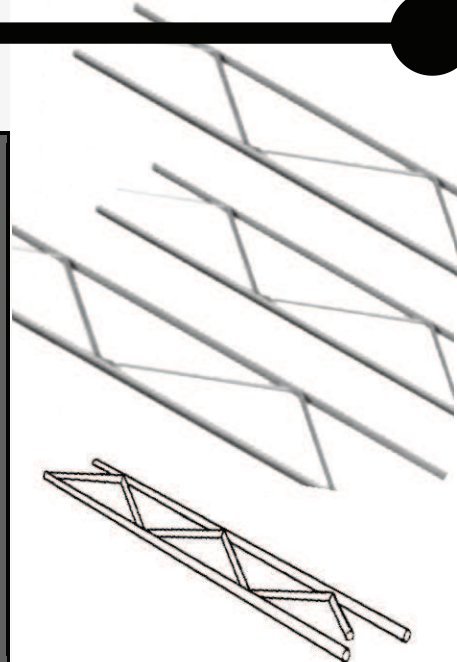


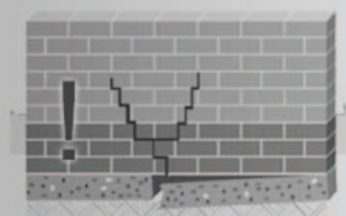
ACCESSOIRES MURS

MURFORS

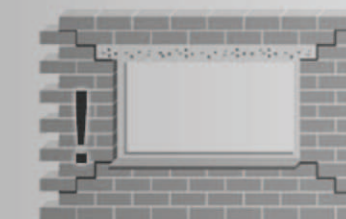
Conditionnement	Bottes	: 20 éléments de 3,00 m de long
Dimensions de stock	Largeur	: 5 - 10 - 15 - 20 cm
	Pas du Zig Zag	: 200 mm
	Diamètre du fil Zig Zag	: 3,00 mm (□ 3,5 mm)
	Diamètre du fil inférieur et supérieur	: 3,50 mm
Description	Armature constituée de deux filants longitudinaux parallèles reliés par une sinusoïde soudée	
	Résistance à la traction du Zig Zag	: 450 N/mm ²
	Résistance à la traction du fil supérieur - inférieur et sinusoïdales de 3,5mm ^φ	: 700 N/mm ²
	Couche de Zinc	: 40 à 60 gr/m ²
Utilisation	Renfort de maçonnerie	



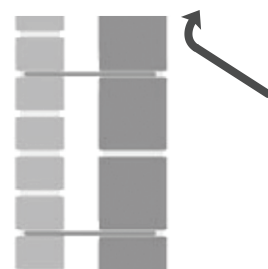
Poussée des terres



Murs mixtes, tassements différentiels



Linteaux, Baies de portes et de fenêtres



Murs doubles



CROCHETS MURSECS

Conditionnement	<ul style="list-style-type: none"> • Boîtes de 1000 pièces (10 bottes) • Bottes de 100 pièces
Dimensions de stock	Longueur : 150 - 180 - 210 mm
	Diamètre du fil : 3,5 - 3,5 - 4,0 mm
Description	Modèle à courbe de condensation pour murs creux
Utilisation	Assure la solidarité des murs doubles

