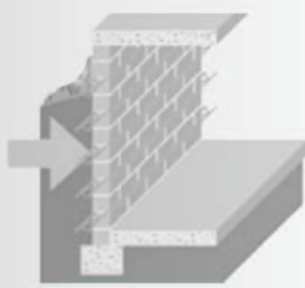
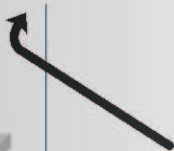
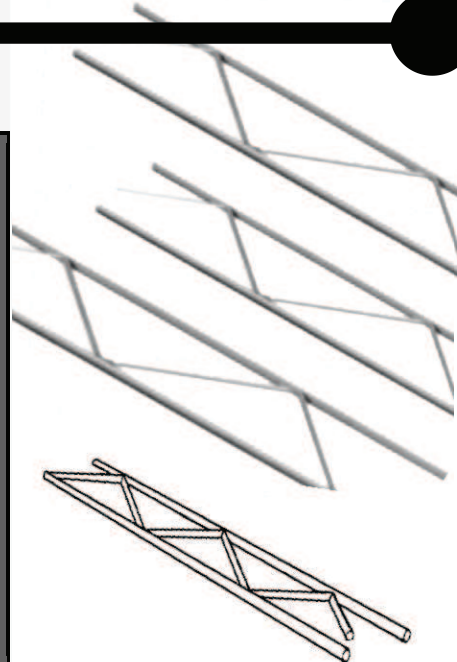


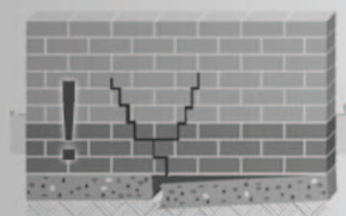
# ACCESSOIRES MURS

## MURFORS

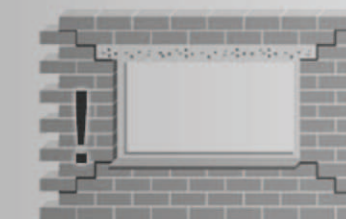
<b>Conditionnement</b>	Bottes	: 20 éléments de 3,00 m de long
<b>Dimensions de stock</b>	Largeur	: 5 - 10 - 15 - 20 cm
	Pas du Zig Zag	: 200 mm
	Diamètre du fil Zig Zag	: 3,00 mm (□ 3,5 mm)
	Diamètre du fil inférieur et supérieur	: 3,50 mm
<b>Description</b>	Armature constituée de deux filants longitudinaux parallèles reliés par une sinusoïde soudée	
	Résistance à la traction du Zig Zag	: 450 N/mm <sup>2</sup>
	Résistance à la traction du fil supérieur - inférieur et sinusoïdales de 3,5mm <sup>φ</sup>	: 700 N/mm <sup>2</sup>
	Couche de Zinc	: 40 à 60 gr/m <sup>2</sup>
<b>Utilisation</b>	Renfort de maçonnerie	



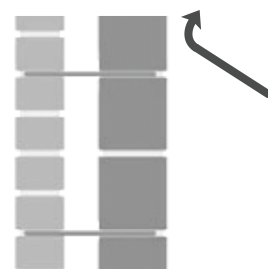
Poussée des terres



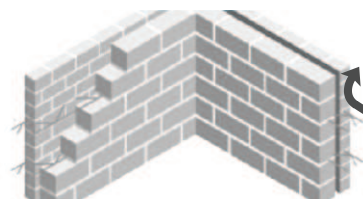
Murs mixtes, tassements différentiels



Linteaux, Baies de portes et de fenêtres



Murs doubles



## CROCHETS MURSECS

<b>Conditionnement</b>	<ul style="list-style-type: none"> <li>• Boîtes de 1000 pièces (10 bottes)</li> <li>• Bottes de 100 pièces</li> </ul>
<b>Dimensions de stock</b>	Longueur : 150 - 180 - 210 mm
	Diamètre du fil : 3,5 - 3,5 - 4,0 mm
<b>Description</b>	Modèle à courbe de condensation pour murs creux
<b>Utilisation</b>	Assure la solidarité des murs doubles

