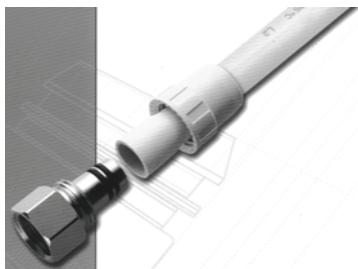


TUBIPEX ALU ET RACCORDS SAFETY



Domaine d'utilisation :

Chauffage, sanitaire, distribution d'agents chimiques.

Description :

•• Le tubipex est un tube composé de 3 couches :

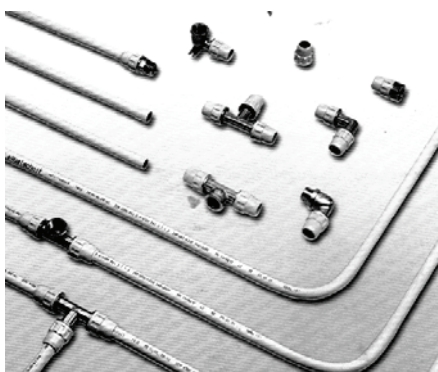
une en PE-XC (mélange de polyéthylène), une en aluminium et une de nouveau en PE-XC.

•• Le raccord safety est composé :

• D'un raccord en laiton plaqué nickel de profil conique pourvu de deux O'ring (anneaux) en EPDM peroxydiques pour garantir l'étanchéité hydraulique et d'un O'ring dans un but d'anti-contact.

• D'un capuchon réalisé en polymère spécial (PPSU) de haute résistance thermique et mécanique et de très bonne tenue à la corrosion.

L'un des attraits majeurs du système safety est la très importante réduction des pertes de charge ainsi que l'illustre le tableau ci-contre.



Code	Libellé
RACCORDS SAFETY	
6090 SA 1 G	Coude safety avec pièces d'expansion
6090 SA 1 G-1/2	Coude safety 1/2 F avec pièces d'expansion
6092 SA 1 G-1/2	Coude safety 1/2 M avec pièces d'expansion
6120 SA 1 G	Collecteur diam 3/4 : 2 voies + vannes + pièces d'expansion
6130 SA 1 G	Té safety avec pièces d'expansion
6130 SA 1 G-1/2	Té safety 1/2 F avec pièces d'expansion
6212 SA 1 G	Vanne à boule safety avec pièces d'expansion
6270 SA 1 G	Manchon safety avec pièces d'expansion
6270 SA 1 G-1/2	Manchon safety 1/2 F avec pièces d'expansion
6471 SA 1 G-1/2	Coude à plaque safety 1/2 F avec pièces d'exp.
6529 SA 1 G-1/2	Mamelon safety 1/2 M avec pièces d'expansion
ARTICLES POUR LA MISE EN ŒUVRE	
6504 SA	Moule pour application sanitaire réutilisable
6505 SA	Moule pour application sanitaire unique
6506 SA	Positionneur pour applications sanitaires
6508 SA 1 G	Clef pour montage safety
6509 SAC	Machine d'expansion complète avec tête
TUBIPEX	
BIPEX 1 G/100	Rouleau de 100M alu Ø 1 G
BIPEX 1 G/200	Rouleau de 200M alu Ø 1 G
BIPEX 1 G/50B	Rouleau de 50M alu Ø 1 G gaine bleue
BIPEX 1 G/50R	Rouleau de 50M alu Ø 1 G gaine rouge

TABLEAU DE COMPARAISON DES PERTES DE PRESSION

Diam 1 G	Perte de pression		
	SAFETY (mbar)	PRESS-FITTING (mbar)	Perte en utilisation press-fitting (%)
Coude	30	64	+113%
Manchon	14	70	+400%
té	17	62	+265%

EN PRATIQUE

Méthode d'utilisation

L'utilisation d'un outil original permet d'élargir le diamètre du tube et de créer une ouverture légèrement conique pour insérer le raccord.

- 1 • Couper le tube à dimension
- 2 • Faire glisser le capuchon en PPSU sur le tube
- 3 • Élargir le tube avec l'outil d'évasement
- 4 • Pousser le raccord dans le tube
- 5 • Visser le capuchon sur le raccord