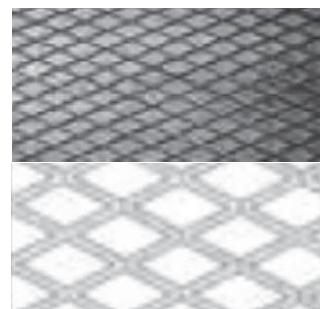


TOLES STRIEES			
Epaisseur (mm/mm)	Poids (Kg / tôle)		
	Dimensions (mm)		
	2000 * 1000	2500 * 1250	3000 * 1500
3/5	60,0	93,8	135,0
5/7	92,0	143,8	207,0



TOLES LARMEES			
Epaisseur (mm/mm)	Poids (Kg / tôle)		
	Dimensions (mm)		
	2000 * 1000	2500 * 1250	3000 * 1500
3/5	56,0	87,5	126,0
5/7	88,0	137,5	198,0
8/10	136,0	212,5	306,0



TOLES LAF / GALVA / EL ZN			
Epaisseur (mm)	Poids (Kg / tôle)		
	Dimensions (mm)		
	2000 * 1000	2500 * 1250	3000 * 1500
0,50	8,0		
0,60	9,6		
0,70		17,5	
0,80	12,8	20,0	
1,00	16,0	25,0	36,0
1,25	20,0	31,3	45,0
1,50	24,0	37,5	54,0
2,00	32,0	50,0	72,0
2,50	40,0	62,5	90,0
3,00	48,0	75,0	108,0

Définitions :

- TOLES LAMINEES A FROID
DC01 JRG2
(ST 12-03)
EN 10131



- TOLES GALVANISEES
DX51D + Z275NAC
(ST 02.Z275NAC)
EN 10143



- TOLES ELECTROZINGUEES
DC01 + ZE
(ST 12-03 -XC- 2,5micron)
EN 10131

