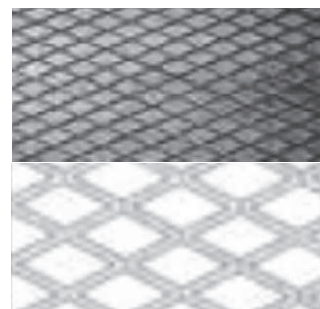


### TOLES STRIEES

Epaisseur (mm/mm)	Poids (Kg / tôle)		
	Dimensions (mm)		
	2000 * 1000	2500 * 1250	3000 * 1500
3/5	60,0	93,8	135,0
5/7	92,0	143,8	207,0



### TOLES LARMEES

Epaisseur (mm/mm)	Poids (Kg / tôle)		
	Dimensions (mm)		
	2000 * 1000	2500 * 1250	3000 * 1500
3/5	56,0	87,5	126,0
5/7	88,0	137,5	198,0
8/10	136,0	212,5	306,0

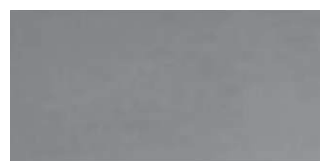


### TOLES LAF / GALVA / EL ZN

Epaisseur (mm)	Poids (Kg / tôle)		
	Dimensions (mm)		
	2000 * 1000	2500 * 1250	3000 * 1500
0,50	8,0		
0,60	9,6		
0,70		17,5	
0,80	12,8	20,0	
1,00	16,0	25,0	36,0
1,25	20,0	31,3	45,0
1,50	24,0	37,5	54,0
2,00	32,0	50,0	72,0
2,50	40,0	62,5	90,0
3,00	48,0	75,0	108,0

#### Définitions :

- TOLES LAMINEES A FROID  
DC01 JRG2  
(ST 12-03)  
EN 10131



- TOLES GALVANISEES  
DX51D + Z275NAC  
(ST 02.Z275NAC)  
EN 10143



- TOLES ELECTROZINGUEES  
DC01 + ZE  
(ST 12-03 -XC- 2,5micron)  
EN 10131

