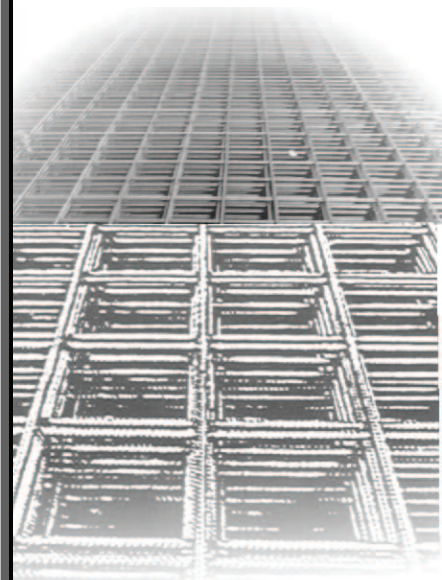
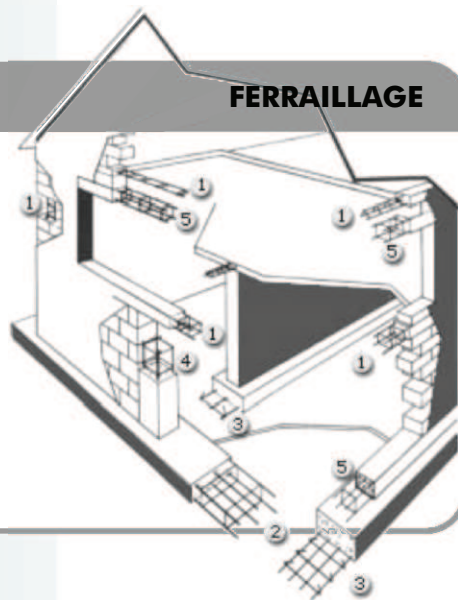
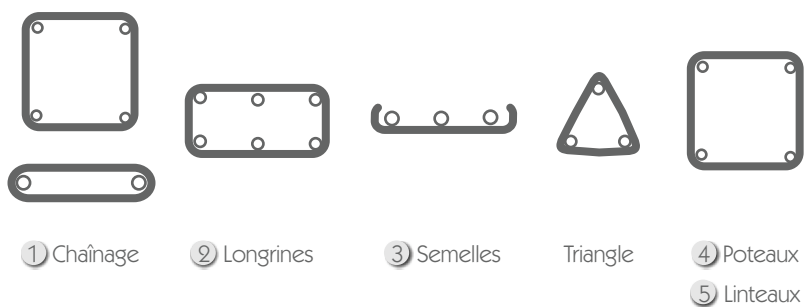


### TREILLARMES

Maille (mm)	Ø Fils (mm)	Poids (Kg/treillis)	Aire de la section dans une direction (cm <sup>2</sup> /m)
<b>TREILLIS STANDARD : 5,00 m * 2,00 m</b>			
75 * 75	5 * 5	42,22	2,62
100 * 100	5 * 5	31,39	1,96
100 * 100	6 * 6	45,25	2,83
100 * 100	8 * 8	80,51	5,03
100 * 100	10 * 10	125,76	7,85
150 * 150	5 * 5	20,56	1,31
150 * 150	6 * 6	29,64	1,88
150 * 150	8 * 8	52,74	3,35
150 * 150	10 * 10	82,37	5,24
150 * 150	12 * 12	118,55	7,54
<b>TREILLIS A PEIGNE, TREILLIS AVEC COTES OUVERTS : 5,95 m * 2,50 m</b>			
150 * 150	8 * 8	70,77	3,35
150 * 150	10 * 10	110,54	5,24



- Aciers coupés, pliés suivant plan
- Aciers coupés, pliés, soudés suivant plan



### ETRIERS CRENELES

ROND		RECTANGULAIRES	
d (mm)	D (mm)	d (mm)	B * H (mm)
8	150	8	150 * 100
8	200	8	200 * 100
		8	250 * 100
		8	150 * 150
		8	250 * 150
		8	350 * 150

