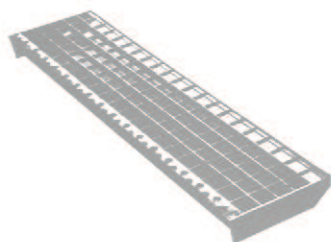
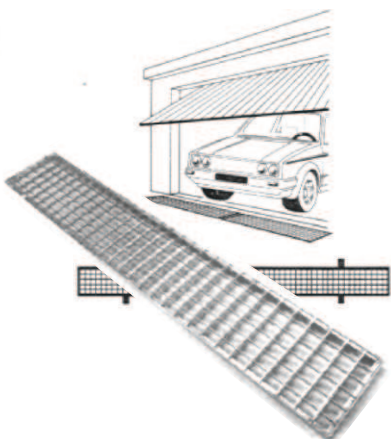
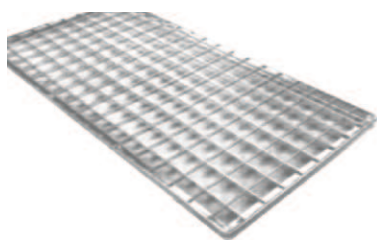


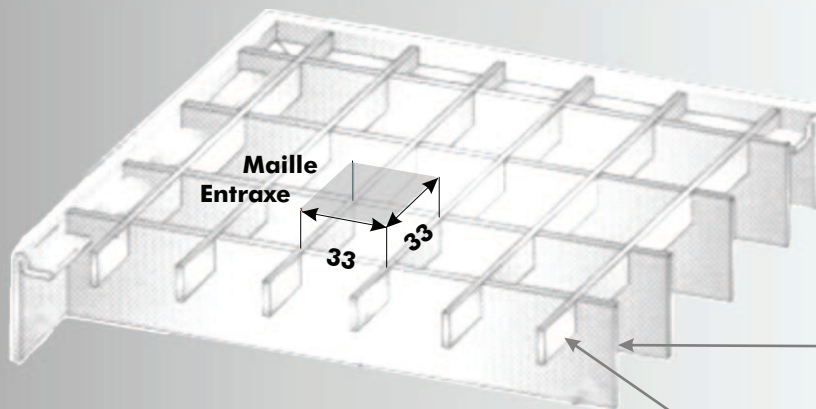
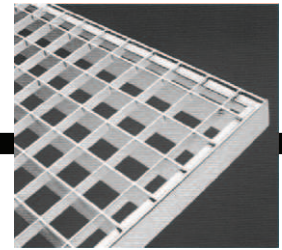
# CAILLEBOTIS

**TYPE 30** Maille : entraxe 33\*33mm

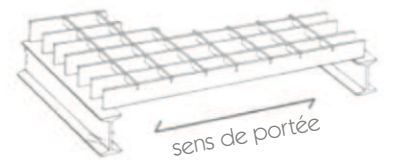
**GALVA** Galvanisé à chaud suivant la norme DIN EN ISO 1461



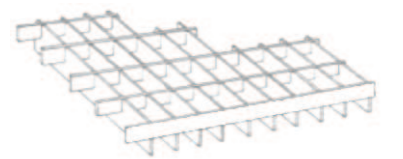
Dimensions (mm)			Poids (Kg)	Dimensions (mm)			Poids (Kg)
Dim. Extérieures		Barres Portantes		Dim. Extérieures		Barres Portantes	
Barres Portantes *	Barres transv. *	Hauteur *	Epaisseur	Barres Portantes *	Barres transv. *	Hauteur *	Epaisseur
<b>PANNEAUX STANDARDS</b>							
400 * 1000	30 * 2	8,80	1000 * 500	25 * 2	9,50		
500 * 350	20 * 2	3,06	1000 * 1000	25 * 2	19,00		
500 * 1000	25 * 2	9,50	1000 * 500	30 * 2	11,00		
500 * 1000	30 * 2	11,00	1000 * 600	30 * 2	13,20		
500 * 1000	30 * 3	14,00	1000 * 700	30 * 2	15,40		
600 * 300	20 * 2	3,15	1000 * 800	30 * 2	17,60		
600 * 400	20 * 2	4,20	1000 * 900	30 * 2	19,80		
600 * 1000	25 * 2	11,40	1000 * 1000	30 * 2	22,00		
600 * 1000	30 * 2	13,20	1000 * 500	30 * 3	14,00		
700 * 1000	25 * 2	13,30	1000 * 1000	30 * 3	28,00		
700 * 1000	30 * 2	15,40	1000 * 500	40 * 3	17,50		
750 * 1000	25 * 2	14,25	1000 * 1000	40 * 3	35,00		
750 * 1000	30 * 2	16,50	1100 * 1000	30 * 2	24,20		
800 * 400	20 * 2	5,60	1150 * 1000	30 * 2	25,30		
800 * 500	20 * 2	7,00	1200 * 500	30 * 2	13,20		
800 * 1000	25 * 2	15,20	1200 * 600	30 * 2	15,84		
800 * 500	30 * 2	8,80	1200 * 1000	30 * 2	26,40		
800 * 800	30 * 2	14,08	1250 * 500	30 * 2	13,75		
800 * 1000	30 * 2	17,60	1250 * 1000	30 * 2	27,50		
900 * 400	25 * 2	6,84	1300 * 500	30 * 2	14,30		
900 * 500	25 * 2	8,55	1300 * 1000	30 * 2	28,60		
900 * 1000	25 * 2	17,10	1500 * 500	30 * 3	21,00		
900 * 1000	30 * 2	19,80	1500 * 1000	30 * 3	42,00		
1000 * 400	25 * 2	7,60	2000 * 400	40 * 3	34,00		
<b>CANIVEAUX POUR GARAGE</b>							
210 * 800	25 * 3	4,20	240 * 1250	25 * 3	7,40		
210 * 1000	25 * 3	5,25	300 * 800	30 * 3	6,72		
210 * 1250	25 * 3	6,58	300 * 1000	30 * 3	8,40		
240 * 800	25 * 3	4,80	300 * 1250	30 * 3	10,50		
240 * 1000	25 * 3	6,00					
<b>MARCHES D'ESCALIER</b>							
500 * 200	30 * 2	2,30	900 * 230	30 * 2	5,10		
500 * 230	30 * 2	2,50	900 * 270	30 * 2	5,60		
600 * 200	30 * 2	2,70	900 * 305	30 * 2	6,00		
600 * 230	30 * 2	3,00	1000 * 230	40 * 2	6,90		
700 * 200	30 * 2	3,50	1000 * 270	40 * 2	7,30		
700 * 230	30 * 2	3,90	1000 * 305	40 * 2	8,00		
800 * 200	30 * 2	4,30	1200 * 230	40 * 2	8,20		
800 * 230	30 * 2	4,80	1200 * 270	40 * 2	9,50		
800 * 270	30 * 2	5,00	1200 * 305	40 * 2	10,50		
800 * 305	30 * 2	5,40					



Bordure



Barre portante



Barre transversale  
= Entretoise

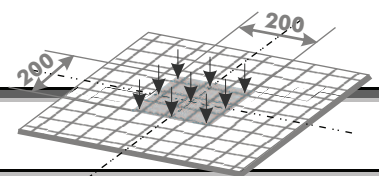
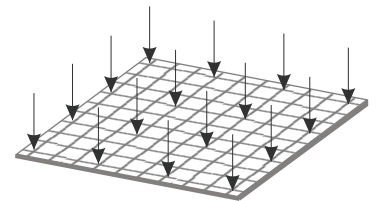
### Principe de fabrication

- Les **barres portantes** sont posées sur champs et crantées sur une partie de leur hauteur.
- Les **barres transversales** sont posées perpendiculairement et dans les encoches.



Les encoches étant plus étroites que la largeur des barres transversales, celles-ci sont serties par pressage et deviennent indissociables des barres portantes.

- La **bordure** : 4 profils en forme de T inégaux viennent border la nappe d'acier fabriquée. Ils assurent la rigidité et la stabilité de l'ensemble.

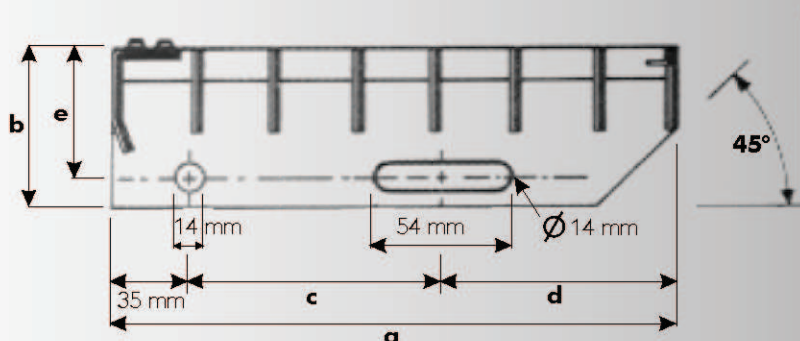
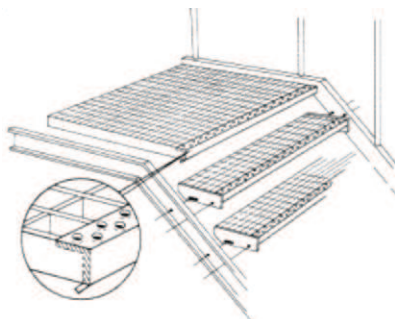


### CHARGE MAXIMALE ADMISSIBLE (Kg) concentrée

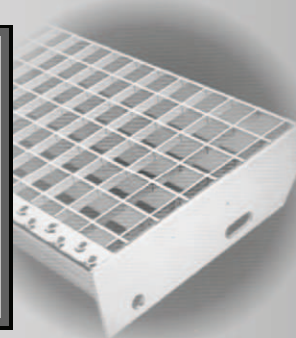
au centre de la grille sur une surface de 200 mm \* 200 mm

Barres portantes (mm) hauteur * ép.	Poids (Kg/m <sup>2</sup> )	Portées (mm)												
		500	600	700	800	900	1000	1100	1200	1300	1400	1500	2000	
20 * 2	17,5	185	150	125	105	90	80	75						
25 * 2	19	300	240	200	180	170	145	125	110	100	85	80		
30 * 2	22	380	300	250	220	190	170	150	140	130	120	110		
30 * 3	28	650	520	440	370	320	250	245	235	220	200	180	130	
40 * 3	35	1150	920	770	660	570	470	390	320	300	290	280	200	

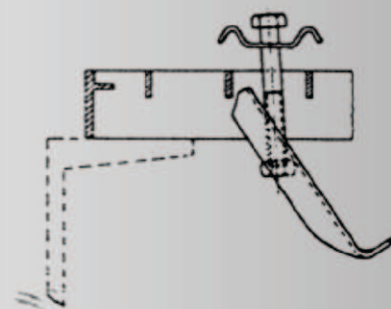
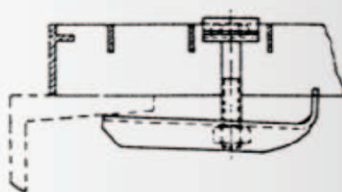
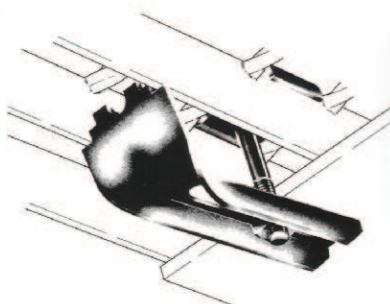
## MARCHES D'ESCALIER



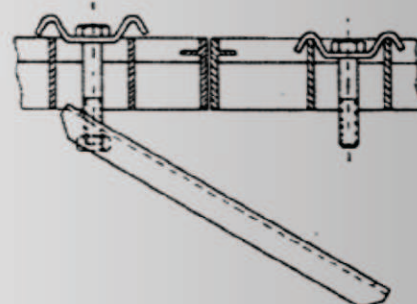
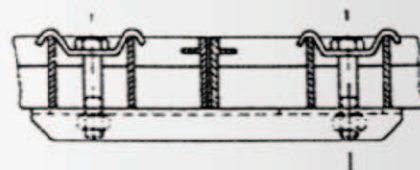
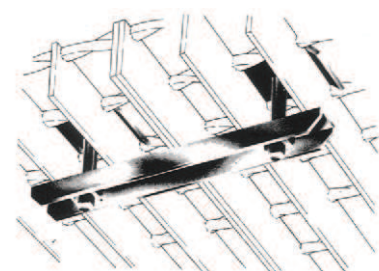
DIMENSIONS (mm)					
Largeur = a	Barres port.	b	c	d	e
200	30/2	60	100	65	45
230	30/2	60	120	75	45
230	40/2	70	120	75	55
270	30 ou 40/2	70	150	85	55
305	30 ou 40/2	70	180	90	55



## FIXATIONS



Attache simple



Attache double