

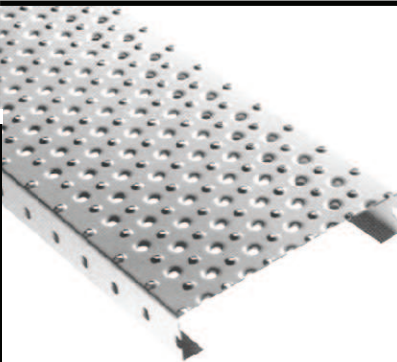


Pour l'industrie et le bâtiment

- Antidérapant
- Anti vertige
- Léger et rigide
- Placement rapide
- Economique

SOLS DE SÉCURITÉ AUTOPORTANTS

EUROSTEP

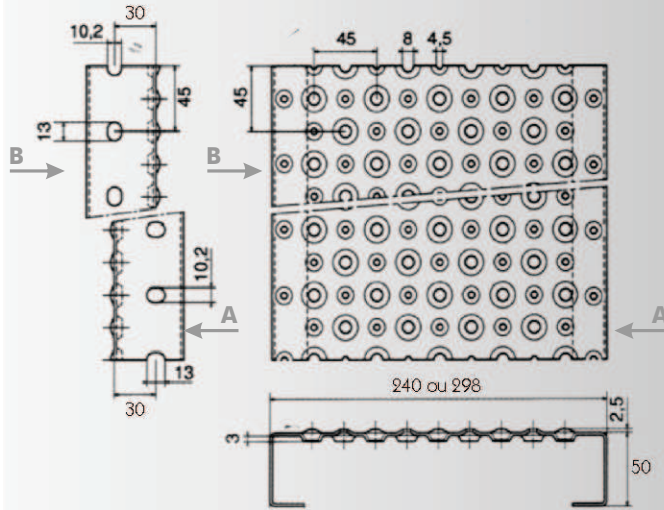


Dimensions

- Largeurs : 240 et 298 mm
- Longueur : 4005 mm
- Epaisseur : 2 mm

Matériau

- Galvanisé à chaud après fabrication

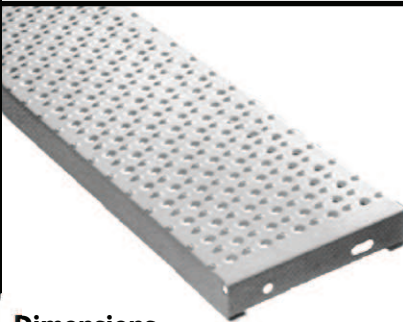


- Surface avec**
- picots en relief de \varnothing 4,5mm
 - perforations embouties vers le bas de \varnothing 8,5mm

- Faible diamètre des perforations
- Circulation avec talons « aiguilles »
 - Meilleur confort
 - Ecoulement de fluide

Idéal pour lieux publics et de transit

MARCHES D'ESCALIER EUROSTEP

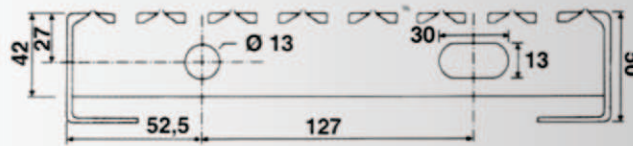


Dimensions

- Largeurs : 600/700/800 mm / 900/1000
- Profondeur : 240 mm
- Hauteur : 50 mm

Matériau

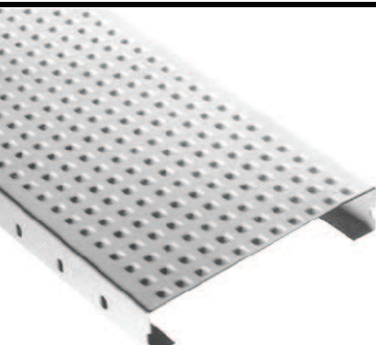
- Galvanisé à chaud après fabrication



Surface et nez de marche avec relief

Prêtes au montage

BOSTEP

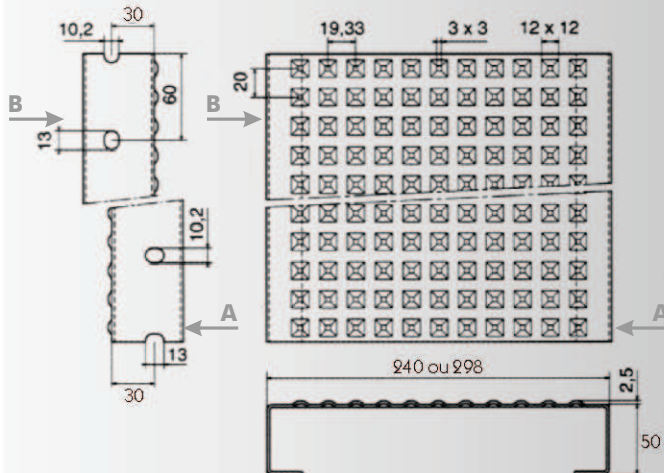


Dimensions

- Largeurs : 240 et 298 mm
- Longueur : 4020 mm
- Epaisseur : 2 mm

Matériau

- Galvanisé à chaud après fabrication



- Surface non perforée avec**
- pointes de diamant (non agressives)

- Non perforé : hermétique, opaque, protège les espaces inf.
- Agréable à la marche, au roulage de transpalettes manuels,...
- Facile d'entretien

Idéal pour planchers de stockage, façades, planchers de camions porte-voitures.