



# SÉCURITOLES

## FACILITE

- **sans aucun entretien** : évacuation facile des fluides grâce à son schéma de perforation
- facile d'installation
- permet un ajourage important, un excellent passage de la **lumière**

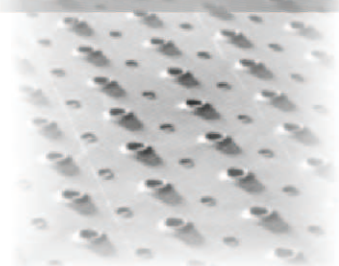
## SECURITE

- **confortable et sécurisant**
- **antidérapant** dans tous les sens de circulation (toujours 10 points d'appuis sous une semelle standard) avec nouveau design de nez de marche (sécurité accrue).
- supprime l'effet de vertige
- évite la chute des petits objets



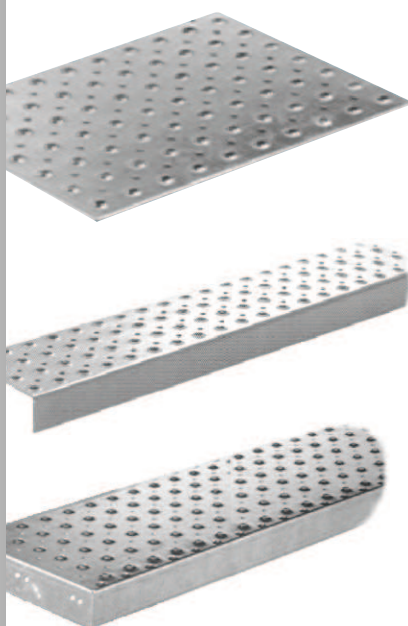
## ADAPTABILITE

- peut être placé **sur toute installation existante**
- **se découpe** facilement et rapidement pour passage de câbles, de tuyauteries, de pieds de colonne,...
- **vaste domaine d'utilisation** : plates-formes industrielles et off-shore, passerelles (intérieures et extérieures), engins de travaux publics, sols de conteneurs et industriels, escaliers et paliers de sécurité, échafaudages,...



## BON RAPPORT QUALITE-PRIX

- durable
- économique



Matériau	Longueur (mm)	* Largeur (mm)	* Epaisseur (mm)	Hauteur (mm)
<b>TOLES</b>				
ACIER BRUT	2000	* 1000	* 2 ou 3	5 ou 6
	2500	* 1250	* 2 ou 3	5 ou 6
	3000	* 1250	* 2 ou 3	5 ou 6
	3000	* 1500	* 2 ou 3	5 ou 6
INOX AISI 304 L	2000	* 1000	* 2	5
ALU 99,5	2000	* 1000	* 3	6
<b>LONGERONS - PROFIL C</b>				
ACIER BRUT et INOX	3000	* 250	* 3	50
<b>MARCHES</b>				
ACIER BRUT et GALVA (galvanisé à chaud et prêt à poser)	600	* 250	* 2 ou 3	
	700	* 250	* 2 ou 3	
	800	* 250	* 2 ou 3	
	900	* 250	* 2 ou 3	
	1000	* 250	* 2 ou 3	
	1200	* 250	* 2 ou 3	

**PERFORATIONS**

→ antidérapant,

**Petites pour**

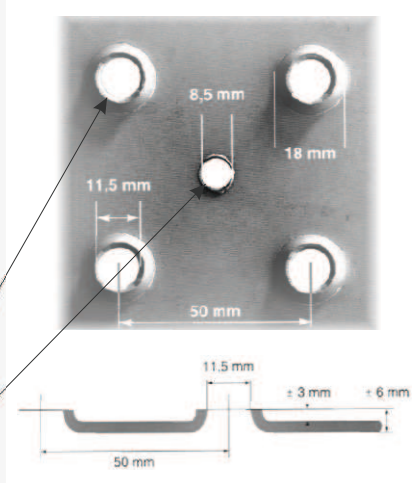
→ supprimer le vertige avec un pourcentage de vide assez faible,  
→ éviter la chute des petits objets

**Mais assez grandes pour**

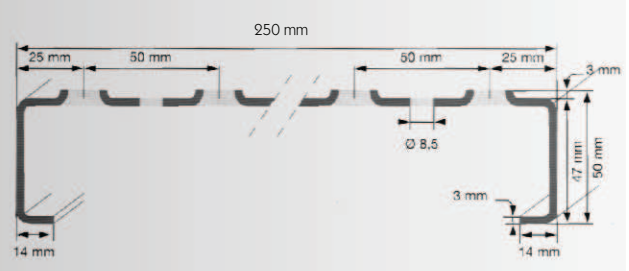
→ un excellent passage de la lumière  
→ une évacuation facile des fluides

**Trous de 11 mm de diamètre** → antidérapant dans tous les sens de circulation  
**emboutis vers le haut**

**Trous de 8 mm de diamètre** → excellent drainage



**LONGERONS PROFIL C**



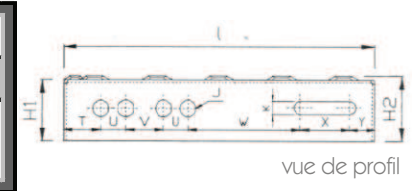
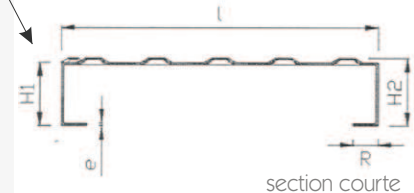
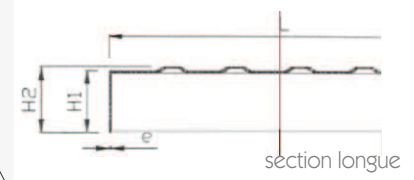
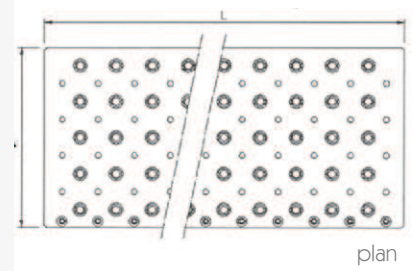
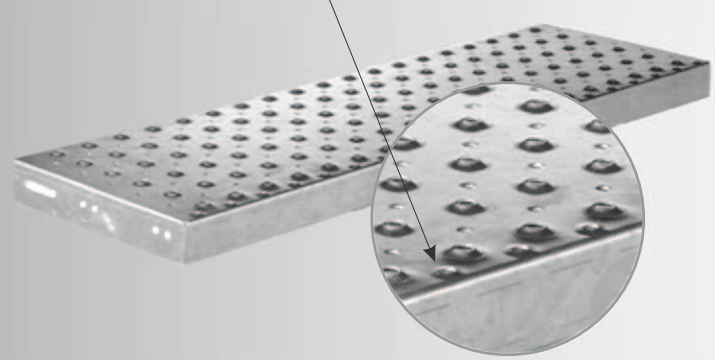
**MARCHES**

En plus des trous de 11 et 8 mm de diamètre les marches comportent des:

**Trous de 5 mm de diamètre** → améliore les caractéristiques antidérapantes et confère une sécurité accrue  
• **emboutis vers le haut**  
• **disposés en ligne au bord du nez de marche**

**Bords pliés**

→ résistance accrue et une protection du talon d'Achille lors de l'utilisation



MARCHES : Dimensions (mm)													
L	I	e	H1	H2	J	R	T	U	V	W	X	Y	Poids (Kg/m)
600 à 1200	250	2	60	63	13	20	30	20	30	90	40	20	7,4
600 à 1200	250	3	50	53	13	20	30	20	30	90	40	20	11,1